

BOMBA MONTADA
EM FLUTUANTES DE FIBRA



MULTISTEEL[®]
BOMBAS CENTRÍFUGAS



Depto de Vendas

+55 19 3546.9878

vendas@bombasmultisteel.com.br

Multisteel® Bombas Centrífugas
Rod. Washington Luiz, Km 158,6
13490-970 . Cordeirópolis.SP

bombasmultisteel.com.br



LINHA
FLUTUANTE



Associação em Paralelo

A combinação de flutuantes em paralelo permite um aumento significativo na vazão de líquidos, aumentando a eficiência operacional



Materiais Isoftálicos e Ortoftálicos

Os componentes de materiais isoftálicos e ortoftálicos garantem resistência excepcional à corrosão e a ambientes agressivos com baixo nível de pH



Operação Afogada

A bomba sempre estará afogada, garantindo a eficiência do bombeamento sem necessidade de escorva, evitando problemas de cavitação



Eliminação de Válvula de Pé

A estrutura do flutuante permite que a bomba opere sem a necessidade de uma válvula de pé, reduzindo custos e simplificando o sistema



Inteligente Sensor de Inundação

Uma solução inovadora para monitorar e alertar sobre riscos de inundação

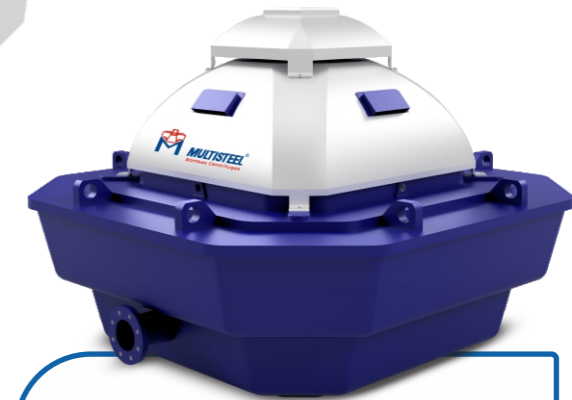
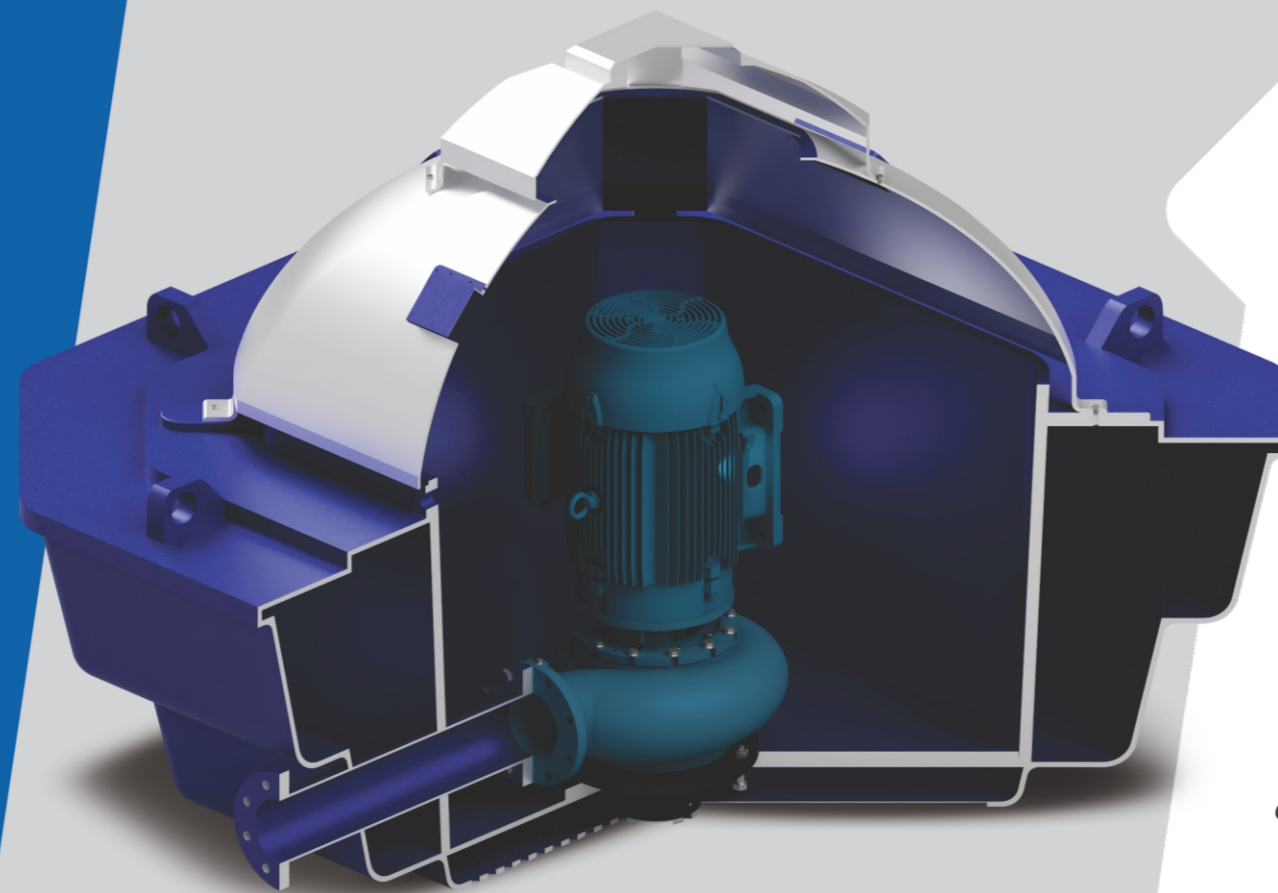


Instalação Rápida

O Flutuante é leve, compacto e de fácil manuseio, permitindo sua instalação rápida em diversos ambientes. Sua portabilidade garante versatilidade e agilidade nas operações, tornando-o uma solução prática e eficiente para monitoramento e intervenções em áreas com água.

LINHA FLUTUANTE

LINHA PROJETADA PARA A REMOÇÃO DE LÍQUIDOS LIMPOS, SUJOS, EM AMBIENTES AGRESSIVOS COM BAIXO NÍVEL DE PH E ÁGUA SALGADA



APLICAÇÕES

Remoção de líquidos em ambientes industriais com baixo nível de pH.

Esgotamento de tanques e reservatórios

Controle de drenagem em locais de alto fluxo de líquidos.

Captação de água de rios e lagos

Apresentamos nossa inovadora Bomba Montada em Flutuantes de Fibra, uma solução altamente eficiente para a remoção de líquidos limpos, sujos, em ambientes agressivos com baixo nível de pH e água salgada.

Com seus flutuantes resistentes e componentes de materiais isoftálicos e ortoftálicos, essa bomba oferece alta vazão e durabilidade, eliminando a necessidade de válvula de pé.



MULTISTEEL
BOMBAS CENTRÍFUGAS

