

**BOMBAS CENTRÍFUGAS PARA
BOMBEAMENTO VERSÁTIL
PARA LÍQUIDOS DENSOS
E VISCOSOS**



MULTISTEEL®
BOMBAS CENTRÍFUGAS



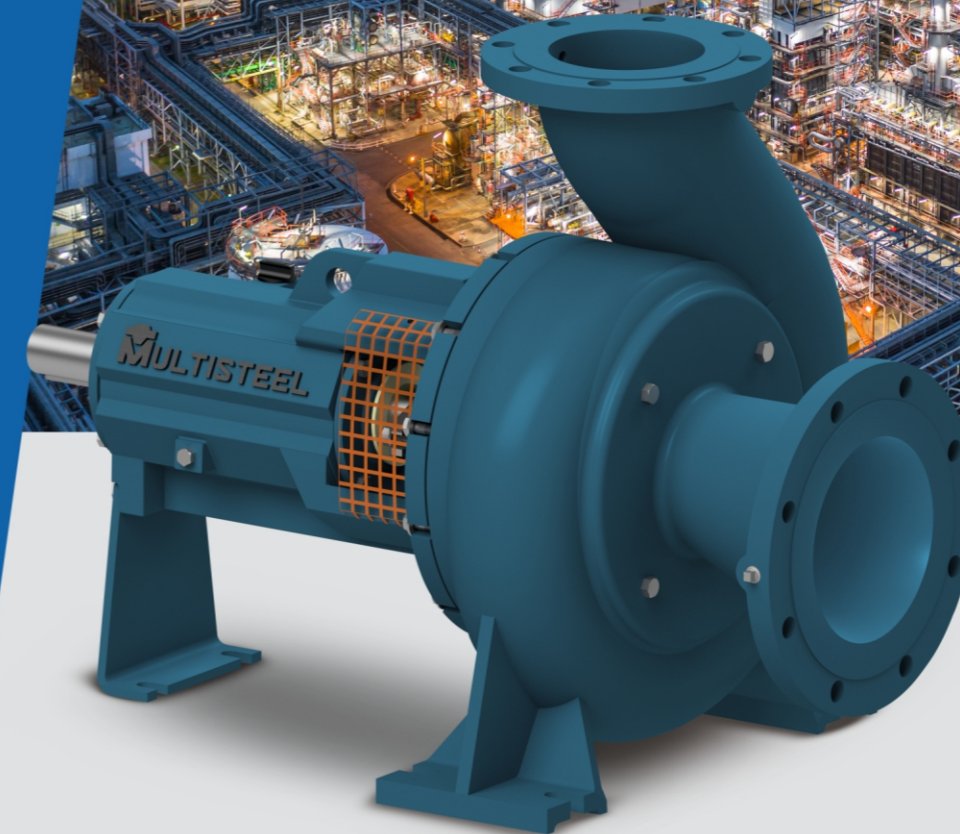
Depto de Vendas

+55 19 3546.9878

vendas@bombasmultisteel.com.br

Multisteel® Bombas Centrífugas
Rod. Washington Luiz, Km 158,6
13490-970 . Cordeirópolis.SP

bombasmultisteel.com.br



LINHA
RA/RT



Conformidade com Normas

Atende às normas NR12, ANSI 16.5 e ASME B73.1, garantindo a segurança e a qualidade do equipamento para suas operações industriais.



Sistema Back Pull Out

Apresenta um sistema de desmontagem "Back Pull Out", uma solução inteligente que permite uma manutenção rápida e descomplicada.

Com esse sistema, você pode remover a parte traseira da bomba sem precisar desconectar as tubulações ou desmontar a estrutura da bomba.

Isso economiza tempo e recursos, facilitando a inspeção, limpeza e troca de peças, garantindo a máxima eficiência operacional e reduzindo o tempo de parada do equipamento.



Placa de Desgaste Cambiável

Nossas bombas são construídas com uma placa de desgaste cambiável, o que facilita a manutenção e prolonga a vida útil da bomba, garantindo um desempenho consistente ao longo do tempo.

350 m³/h

Dados de Operação

Tamanhos Disponíveis: de 50 à 150

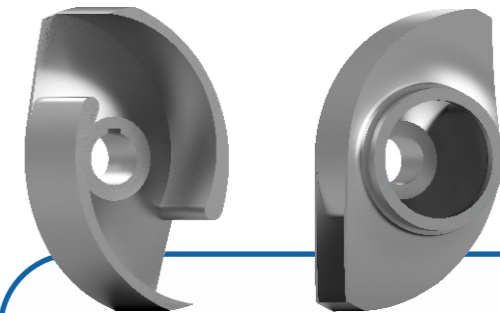
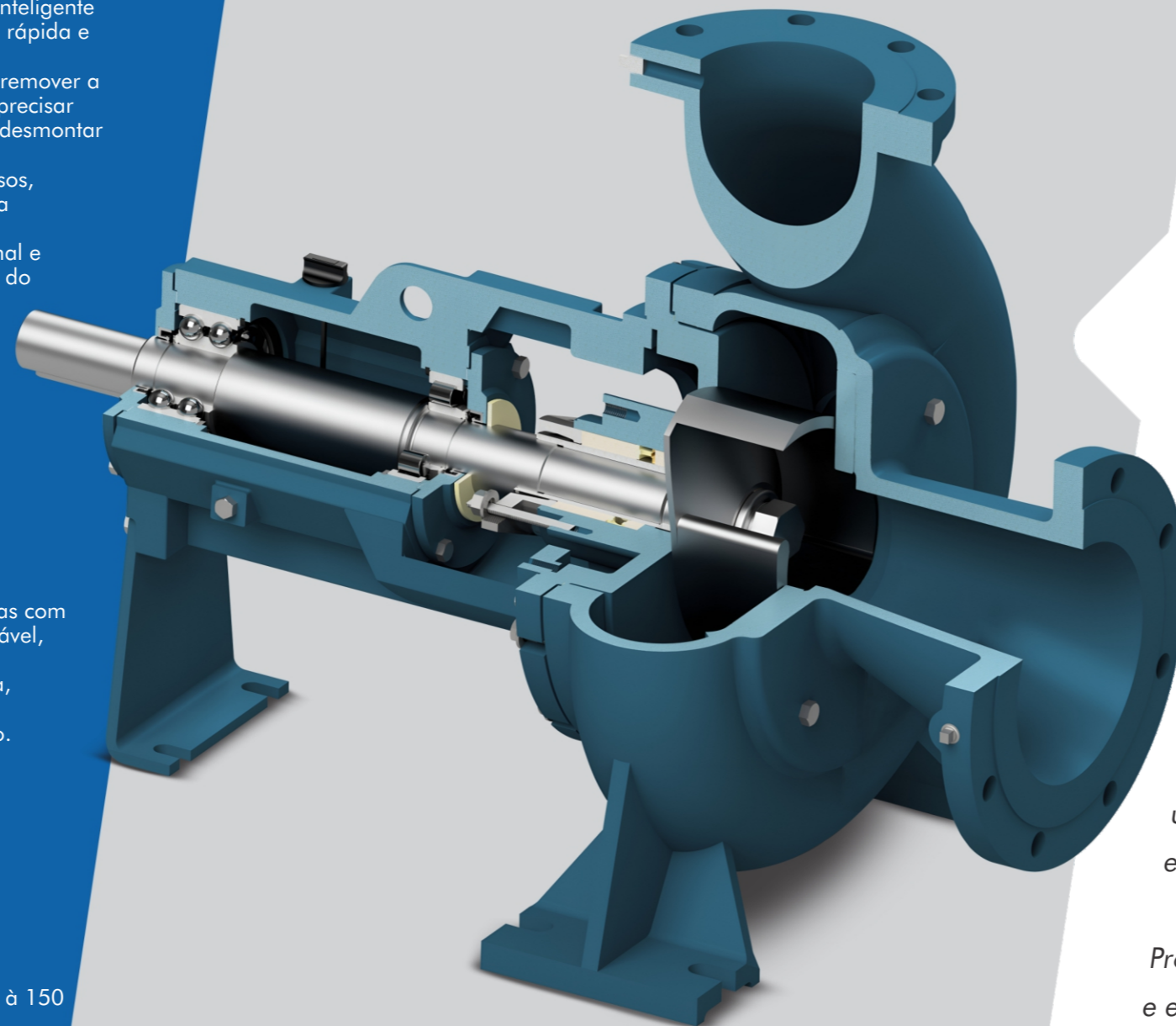
Vazão: 5 - 350m³/h

Altura Manométrica: 5 a 60 mca

Rotação: até 3500RPM

LINHA RA/RT

LINHA PROJETADA PARA BOMBEAMENTO DE LÍQUIDOS SUJOS, DENSOS E VISCOSOS



BOMBA DE ROTOR ABERTO E ROTOR TUBULAR

Oferece a flexibilidade de utilizar tanto o rotor aberto quanto o rotor tubular na mesma bomba, proporcionando maior versatilidade para atender às necessidades específicas do seu processo.

Apresentamos a linha RA e RT de Bombas Multisteel, desenvolvida para lidar com líquidos sujos, densos e viscosos, como massa de papel, xarope e ácidos.

Com seus rotores de dois canais e palhetas traseiras, essas bombas garantem um bombeamento eficiente e confiável em diversas aplicações industriais.

Projetada para oferecer alto rendimento e eficiência energética, garantindo a otimização dos recursos e a redução dos custos operacionais.