

**BOMBAS CENTRÍFUGAS  
PARA BOMBEAMENTO  
DE FLUÍDO COM SÓLIDOS  
E LÍQUIDOS DENSOS**



**MULTISTEEL®**  
BOMBAS CENTRÍFUGAS



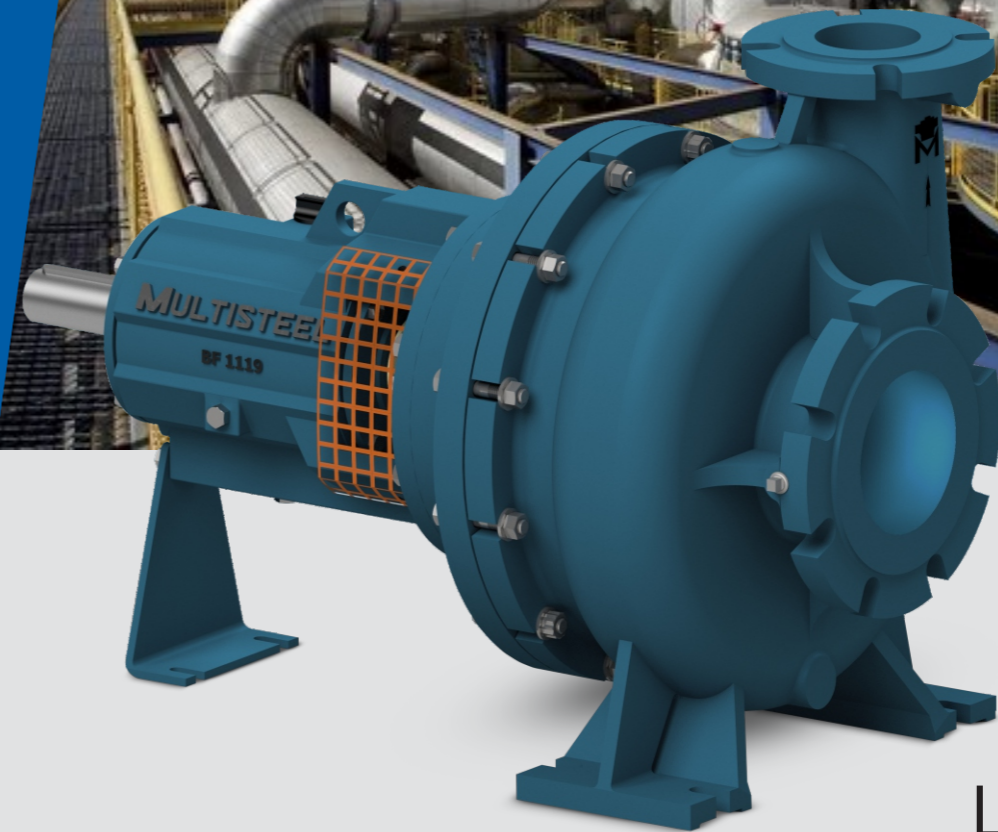
**Depto de Vendas**

+55 19 3546.9878

vendas@bombasmultisteel.com.br

Multisteel® Bombas Centrífugas  
Rod. Washington Luiz, Km 158,6  
13490-970 . Cordeirópolis.SP

**[bombasmultisteel.com.br](http://bombasmultisteel.com.br)**



**LINHA  
RV-RSV**



### Funcionalidade Inteligente

Com um projeto inovador, apenas uma parte do fluxo passa pelo rotor, reduzindo o desgaste e permitindo a passagem de sólidos de dimensões próximas ao do bocal de saída.



### Rotor 100% Recuado

Essa característica possibilita o bombeamento de sólidos sem danificá-los, permitindo o transporte de materiais como milho, lodo (em processos que devem preservar as bactérias) e outros



### Resistência ao Desgaste

A construção com rasgos nos flanges, em vez de furos, permite a utilização de materiais de alta dureza, como o ASTM A 532 CL III NIHARD e o ASTM A 743 CA40, garantindo maior resistência ao desgaste e maior vida útil da bomba.



### Versatilidade de Materiais

Disponíveis em diversas opções de materiais para atender às especificidades de cada fluido bombeado, incluindo ASTM A 743 CF8, CF3, CF8M, CF3M, ASTM A 743 GR CA15, GR. CA40, GR CA6NM, Ferro Fundido Cinzento ASTM A-48 CL30/CL35, Ferro Nodular, ASTM A 532 CL III NIHARD, entre outros.



### Projeto Eficiente

O rotor recuado, livre de folgas juntas e com palhetas traseiras, alivia o empuxo axial e protege a câmara de vedação, garantindo uma operação eficiente e confiável.

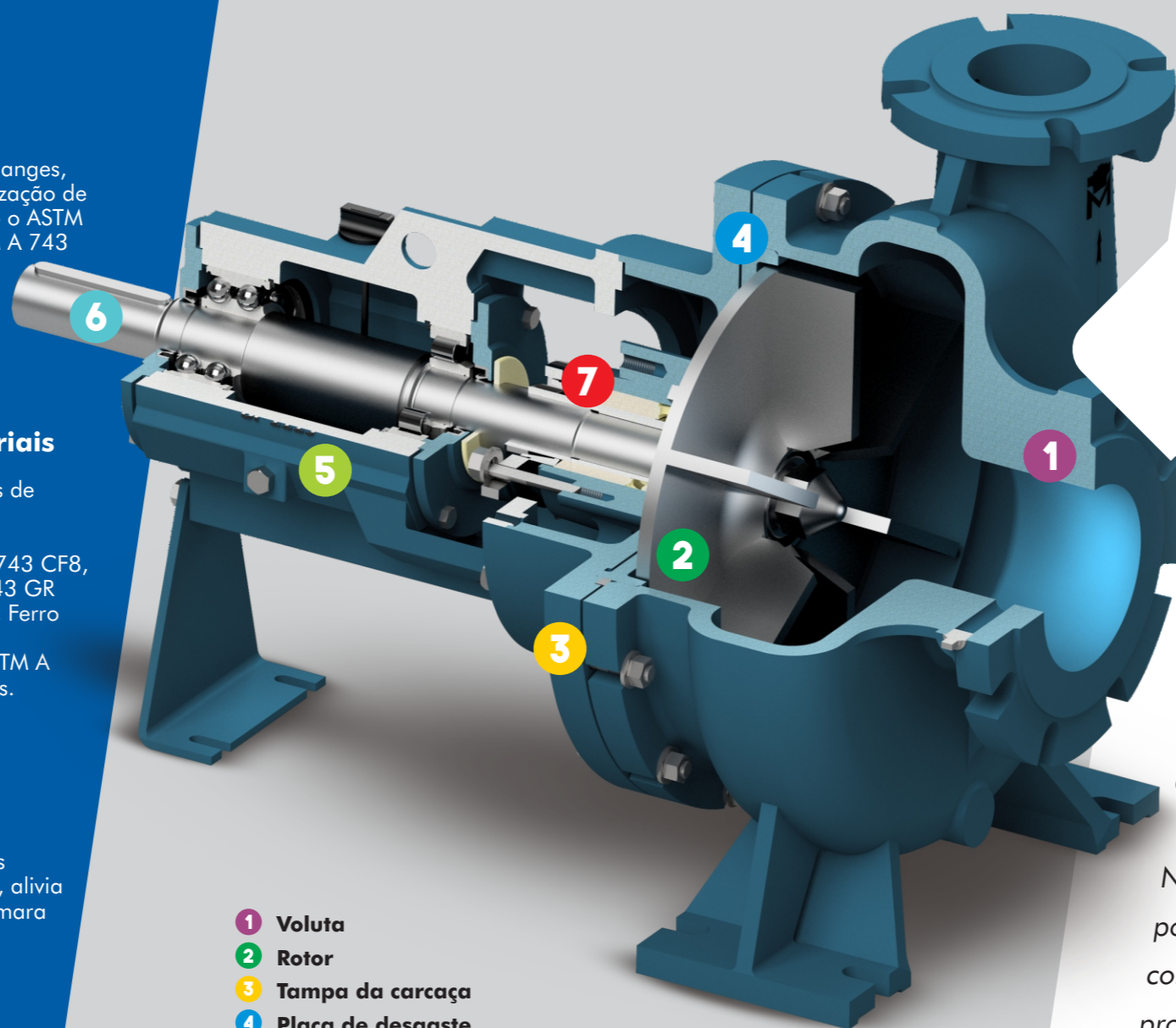
1.500 m³/h

### Alta Capacidade

Com alta capacidade de vazão são ideais para atender as demandas de diferentes processos industriais.

# LINHA RV-RSV

## LINHA PROJETADA PARA BOMBEAMENTO DE FLUÍDO COM SÓLIDOS EM SUSPENSÃO.



- 1 Voluta
- 2 Rotor
- 3 Tampa da carcaça
- 4 Placa de desgaste
- 5 Mancal
- 6 Eixo
- 7 Gaxeta



### PROJETOS SOB MEDIDA PARA SUA EMPRESA

Confie na Multisteel para impulsionar sua produção com eficiência e confiabilidade. Nossa equipe de especialistas está pronta para ajudá-lo a selecionar a melhor bomba para a sua necessidade.

Invista na qualidade Multisteel e obtenha os resultados e alto desempenho na sua empresa.

A Linha RV (Vortex) e RSV (Semi Vortex) de Bombas Centrifugas de Rotor Recuado, projetadas para o bombeamento de fluidos com sólidos em suspensão, líquidos densos, abrasivos e com gás dissolvido.

Na Linha de Rotor Semi Vortex oferecemos a possibilidade de montagem do rotor semi recuado, com 60% dentro da carcaça. Esse design proporciona um melhor rendimento devido ao maior contato com o fluido, tornando-se ideal para processos com maior índice de fibras, bombeamento de massa de papel concentrada, lodo e muito mais.



**MULTISTEEL**  
BOMBAS CENTRÍFUGAS

